


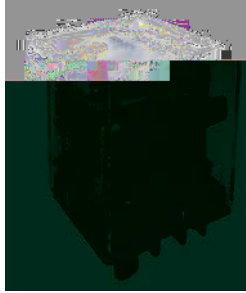
CEC US

证



证

证



型
型

- ▶ 切 能
- ▶ 有 一 ; ■ 形
- ▶ 引 形
- ▶ ■ 明 罩型; 安 ,
- ▶ 配有 插 选择
- ▶ 缘

形		
		+ Ω
材		详 标
、 载 性		
切 、 压		
切 、		
切		
械耐 性		
耐 性		性 载
		性 载

备

缘		Ω
耐压	线 与	
	之	
	、 压 下	+ 直 型
	、 压 下	+ 直 型
线 载	、 压 下	+
	性	
	强 、	
振		振
、		
、		
引 形		印 板 ; 插 ,
		约
		罩型

备 值 值

线	直 型 约 ; 型 约
---	-------------

规格 °C

、 压	、 压	、 压	、 压	线 、 Ω
	+	<		±
	+	<		±
	+	<		±
	+	<		±
	+	<		±
	+	<		±
	+	<		±
	+	<		±
	+	<		±
	+	<		±
	+	<		±
	+	<		±

、 压	、 压	、 压	、 压	线 、 Ω
	+	<		±
	+	<		±
	+	<		±
	+	<		±
	+	<		±
	+	<		±
	+	<		±
	+	<		±
	+	<		±
	+	<		±
	+	<		±
	+	<		±
	+	<		±



规格

°C

、压	、压	、压	、压	线、 Ω
	+	<		±
	+	<		±
	+	<		±
	+	<		±
	+	<		±
	+	<		±
	+	<		±
	+	<		±
	+	<		±
	+	<		±
	+	<		±
	+	<		±
	+	<		±
	+	<		±
	+	<		±
	+	<		±

、压	、压	、压	、压	线、 Ω
	+	<		±
	+	<		±
	+	<		±
	+	<		±
	+	<		±
	+	<		±
	+	<		±
	+	<		±
	+	<		±
	+	<		±
	+	<		±
	+	<		±
	+	<		±
	+	<		±
	+	<		±
	+	<		±

备 下、器线 值 以、压、器
、压、器线 在 内能、压、压值；
、压、压
、压、压

产品性能、用请线、压；
、压

UL CUL			
TÜV			

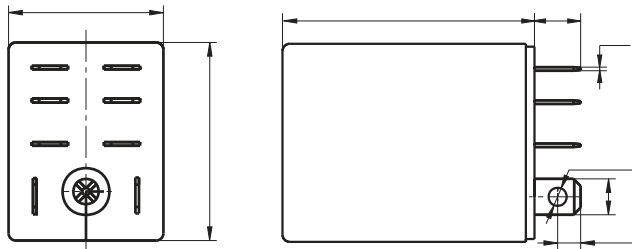
备 表 明、载、
以 产品、证部 型载、
、载详细测 不、因、耐性命 不一样 需 详细信息 请与我 系

货记例

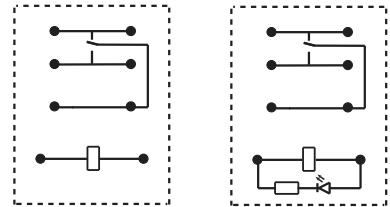
继	号								
	A	直							
			交						
	H	—	Z	—	1 H		1 Z		
	插	安	1	印	板安		5	盘安	
	3								
			镀金						
发光二极管	D		不		J 续		DJ		; 续
号	XXX:		要求		标		型		

备 不 产 品
要求由我 评 按 性 形 标

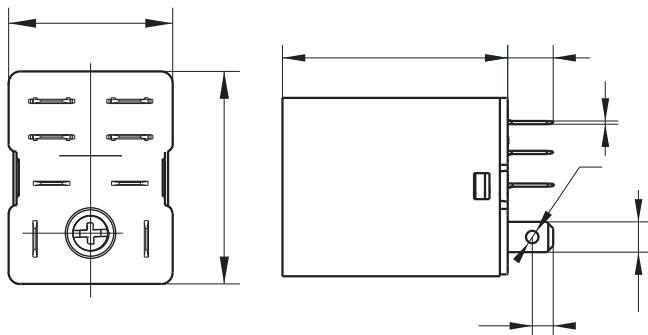
接 孔



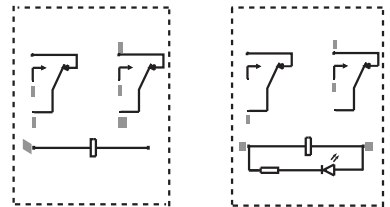
接 孔



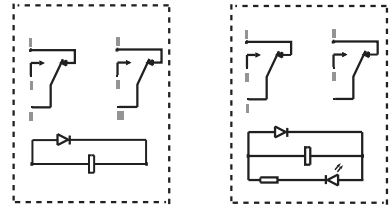
明 产品无正 之



接 孔

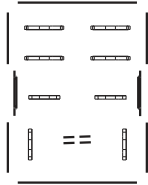


续 型 续 型

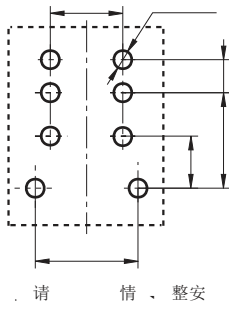


明 续 型产品线 需要区 正
产品不需要区 正 且有直 器才有续

接 孔

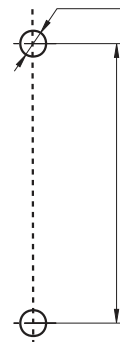


孔



明续 ■ 型产品线 需要区 正
产品不需要区 正 且有直 器才有续 ■

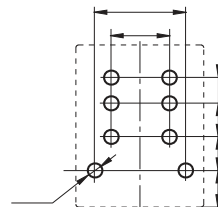
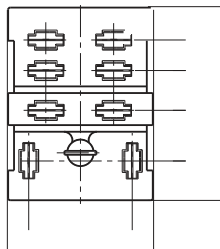
孔

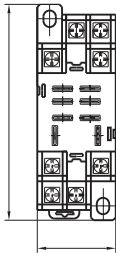
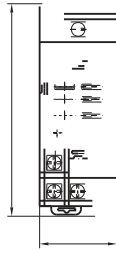
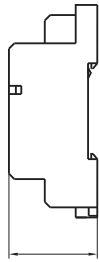


备 产品部 形 差 形 + 差 ； 形 在 之 差 ； 形
> 差 ；
安 差 。



印板引 ;
印板安





本产品、用参、其明、要求、详、器语、用南、有、不行知、
 言、不能评、器在、应用域、有性能参、要求、因、应、用、选择与之相匹配产品、有疑
 请与、系以便、取、支、产品选型责、由、责、
 厦、有限、版、有、本、保、有、